

広報 四季



いちごパークせせらぎにて/4月撮影

No.38

2024年9月発行

-主な内容-

- 2ページ 花見ドライブ・スポーツ大会
- 3ページ 花見会・花火大会
- 4ページ 施設内研修・クーラー
- 5ページ デイサービス 外出

【発行者】 社会福祉法人 大洋会

障がい者
支援施設 四季の郷

〒028-1121

岩手県上閉伊郡大槌町小槌第16地割18番地1

TEL: 0193-41-1521 FAX: 0193-41-1522

Eメール: shiki_jimu@taiyokai.or.jp

ホームページ: <http://www.taiyokai.or.jp>

※本誌に掲載されている写真及び個人情報をご本人の了承のもと掲載しております。

花見ドライブ

4月13日～17日にかけて「お花見ドライブ」に出かけてまいりました。釜石や山田方面、橋野など各地の桜を満喫しに久しぶりのお出かけです。少々風が強く、肌寒い日ではありましたが皆さん久しぶりの外出にわくわくが止まりませんでした。



満開の桜を見られて良かったですね。花びらの舞い散る桜の木の下に集まると、皆さんも自然に笑顔になっておりました。また、道中には桜以外にも春の花が咲いており春「らしさ」をより感じさせてくれました。

海の近くで花見をした方、山で花見をした方色々なところのお花見ドライブを楽しんでいたようです。

秋には「紅葉ドライブ」も予定していますのでお楽しみに！



スポーツ大会



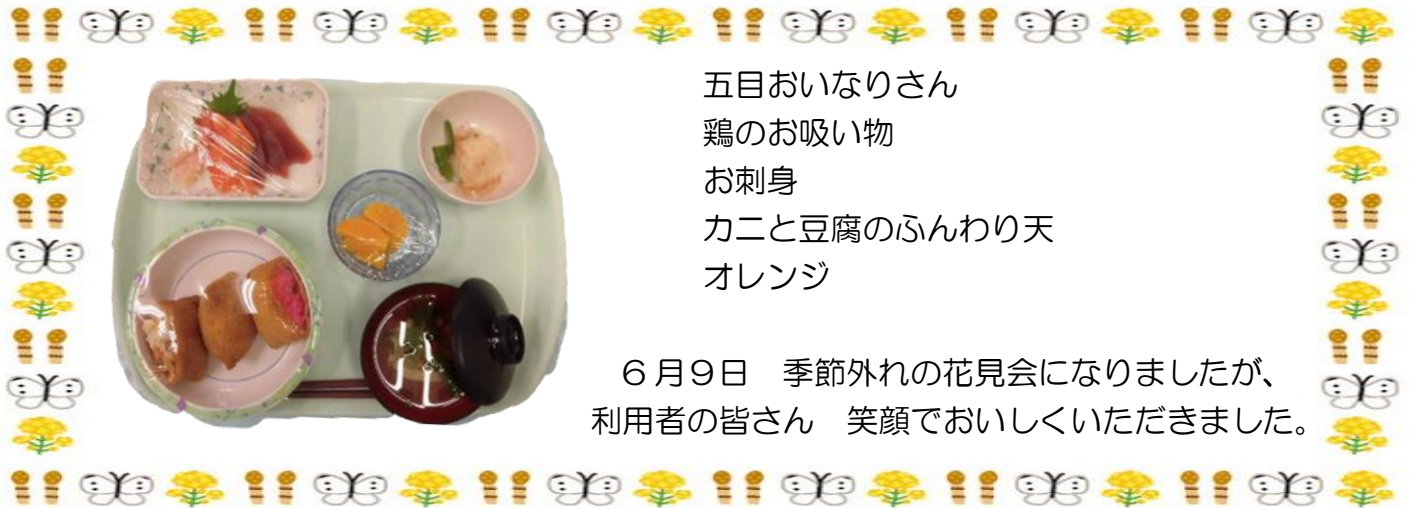
6月1日（土）盛岡の県営運動公園にて「障がい者スポーツ大会」に、ここ「四季の郷」より「ビーンバック投げ」に後藤美子様「ソフトボール投げ」に木村隆様・信夫武彦様、3名が参加してきました！当日は会場に数千名の参加者が集まり、運動公園も駐車場も人々の大混雑でした。

駐車場から会場までとても離れており、職員も一人マラソン大会の状態でしたが、会場入りしてからは参加者の皆さんの熱気と活発さに驚くばかりでした。参加した方々のそれぞれの競技は…ソフトボール投げ・木村隆様 銀メダル獲得！ 信夫武彦様 銀メダル獲得！そしてビーンバック投げ・後藤美子様 金メダル獲得!! 皆様おめでとうございます。

久しぶりの外出、久しぶりの外での運動に満足した様子で帰路につきました。帰り道でのお買い物、食事もとっっっっっっても満足そうでした☆彡



花見会



五目おinariさん
鶏のお吸い物
お刺身
カニと豆腐のふんわり天
オレンジ

6月9日 季節外れの花見会になりましたが、
利用者の皆さん 笑顔でおいしくいただきました。



おいしゅう
ございました

夏の夜



きれいだったね！！



7月28日、梅雨明け前の不安な空模様でしたが
無事、花火大会を開催する事ができました。

開始予定の1時間程前から、待ちきれない方々が
集まり始め、まだ陽の落ちていない蒸し暑い空気の中、
職員は仕掛け花火「ナイアガラ」を準備して
いました。そしてやがて陽も沈み辺りが暗くなる頃、
参加者が揃った所で開始の合図、打ち上げ花火の炸
裂音が轟きました。

鮮やかな赤と緑の打ち上げ花火と、火薬の匂い、
辺りに漂う煙に利用者も職員も一斉に盛り上がりま
す。「おおー！！」という歓声と次々に点火される
花火暗くなったばかりの駐車場が一気に明るくなり
ます。そしてとっておきの仕掛け花火に点火！2度
目の歓声が上がりました。盛り上がったところから
フィナーレの打ち上げ花火、ロケット花火の大連発！
そこから最後の仕掛け花火と皆様の拍手で無事に花
火大会を終えました。

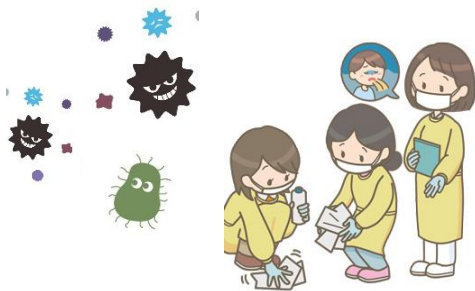
やはり夏の夜に火薬の匂いは風流ですね！

来年にもご期待ください！



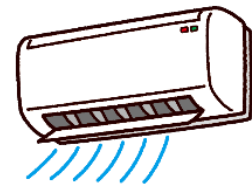
施設内研修

感染症の予防およびまん延防止を目的に、施設内研修を実施しました。感染症の基礎知識や今もなお流行しているコロナウイルスへの対応等について、学習しました。防護ガウン等の着脱、消毒の仕方等演習を交えながら、正しい知識を再確認することが出来ました。



新型コロナウイルスが5類へ引き下げになりましたが、変異株「KP.3」が猛威をふるっており、お盆過ぎに感染拡大の注意を呼び掛けているニュースを連日見かけます（7月末現在）。広報が発行される9月にはどうなっているのでしょうか？落ち着いた事を願うばかりです。

居室クーラー完備



涼し



岩手の夏は涼しく、クーラーがなくても快適に過ごせており、開所時の19年前は居室にクーラーを設置しておりませんでした。

しかし、近年は猛暑が続くことで、数年前から居室へクーラーを設置し、今年度利用者全居室にクーラーを完備することが出来ました。

デイサービス 活動記

利用者外出で陸前高田 に行ってきました！



道の駅での昼食は、自分で選んだメニューを「美味しいね。」と言いながら食べた後、皆で奇跡の一本松まで散策して記念写真を笑顔でパシャリ！根元から見上げて、「初めて見たけど、やっぱり大きいね。」「上まで見ると、首が疲れちゃうよ。」と一本松の迫りに驚いていました。

その後に向かったいちごファームでは大きないちごに驚き、皆で食べ比べをしました。お土産の分を購入できなかったのが残念そうにしていたのですが、いちごの他にソフトクリームも食べることが出来たので、「いろんな種類のいちごを沢山食べられて良かった。」「また来年も皆でいちご狩りに来ようね。」と笑顔で話していました。帰りは日光が反射してキラキラ輝く海の景色を横目に眺めながらドライブをして、大船渡のかもめテラスに立ち寄った際はお土産の買い物をしたり、かもめの玉子になりきって記念写真を撮って帰りました。



生活介護

楽しく創作活動をしています！今までは職員が内容を決めて、利用者さんが壁装飾を作成していましたが、今年度からは職員がテーマやイメージを決め、作る内容は利用者さん同士で話し合って作品を作っています。

時には雑談の中からアイデアが出てきたり、作っていく中で違う作品が出来ていることも…。主な飾りは折り紙を折って作成しているので利用者さんにとっては指先の訓練にもなっているようで、「今度はちょっと難しいものを折ってみようかな。」と、時々こっそりチャレンジをしています。

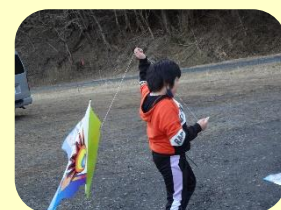


放課後等デイサービス

上手になったかな？

放課後等デイサービスでは、到着後すぐ宿題を済ませ、ボードゴルフで点取りゲームやWiiの体感ゲーム、体幹を鍛えるためのバランスボールなどで遊びながら過ごしています。上手く出来ないこともあります。何度も取り組んで出来るようになり、勝負を挑んだ職員に勝利してしまうことも…。

天気が良いときは外遊びをしたり、カラオケも人気で交替しながら覚えた曲を職員に歌ってくれたり、ダンスを披露してくれたりします。



相談支援事業所「四季」

相談支援事業所四季は、障がいを持っている方からの各種相談を受け付けております。
あなたのサポーターとなり、問題解決に尽力します。

さまざまな悩みを話すことで気持ちが楽になるかもしれません。

相談支援事業所「四季」は、あなたらしい生活を応援します。

まずはお電話ください。

開所日：月曜日～土曜日（定休：日曜日）
時間：8時30分～17時15分
住所：大槌町小槌 16-18-1
（障がい者支援施設四季の郷内）
電話：0193-41-1521
担当：長谷川

どんな相談があるの？

- ◆障がい福祉サービス利用に関する相談
- ◆施設・病院からの地域移行に関する相談
- ◆経済や就労に関する相談
- ◆権利擁護に関する相談 など



編集後記

コロナ禍を経て、今年度からは正しく恐れながらも、「楽しみ」「笑う」!! 大切なことですよ
久しぶりに、とびきりの笑顔の皆さんです(*^▽^*)